

Aviso de Ciclón Tropical en el Océano Pacífico

No. Aviso: 06

Ciudad de México a 10 de Mayo del 2017.

Emisión: 22:15h

Servicio Meteorológico Nacional, fuente oficial del Gobierno de México, emite el siguiente aviso:

Síntesis: Adrian se debilito a Depresión Tropical

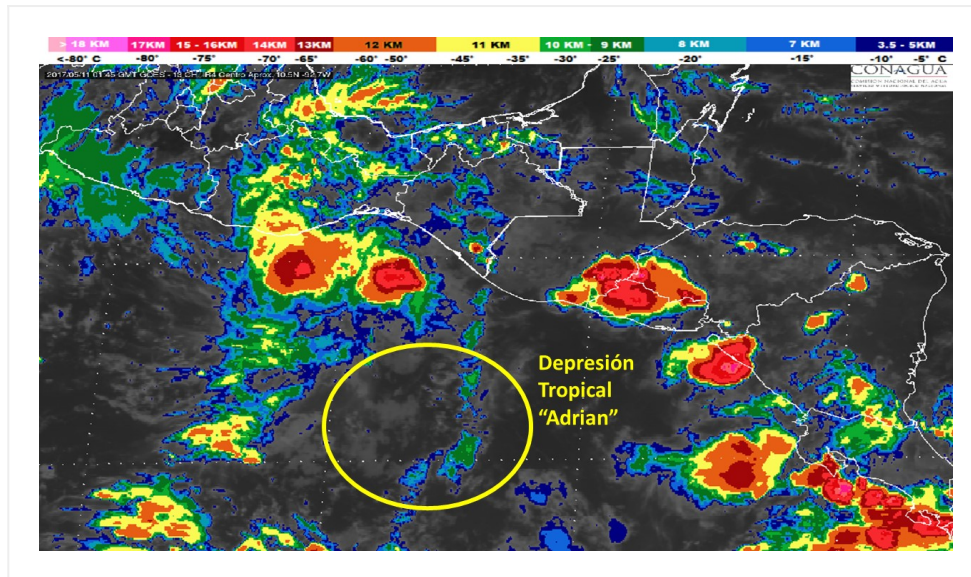


Imagen de satélite

Situación Actual:

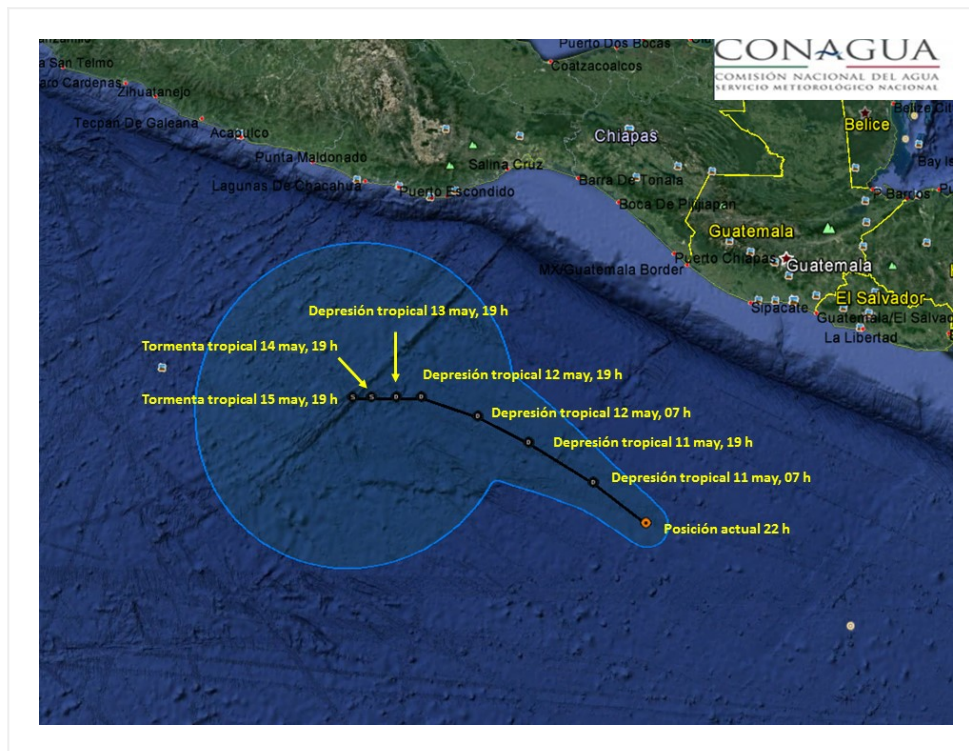
"Adrian" se debilitó a Depresión Tropical en el Pacífico, y continuará debilitándose paulatinamente.

Condiciones Actuales		
Hora local (hora gmt)	22:00 (3:00 GMT)	
Ubicación del centro del ciclón	Latitud Norte: 10.5°	Longitud Oeste: 93.1°
Distancia al lugar más cercano	565 km al sur de Boca de Pijijiapan, Chis. 675 km al sur-sureste de Salina Cruz, Oax.	
Desplazamiento actual:	noroeste (305°) a 7 km/h	
Vientos máximos [km/h]:	Sostenidos: 55 km/h	Rachas: 75 km/h
Presión mínima central [hpa]:	1007 hPa	

Condiciones Actuales

Pronóstico de lluvia	Sus desprendimientos nubosos ocasionarán intervalos de lluvias muy fuertes con tormentas puntuales intensas (75 a 150 mm) en Chiapas e intervalos de chubascos fuertes con tormentas puntuales muy fuertes (50 a 75 mm): Oaxaca.			
Comentarios adicionales	Oleaje elevado de 1.5 a 2.0 m y viento fuerte con rachas de hasta 60 km/h en las costas de Chiapas y Oaxaca			
Recomendaciones	Extremar precauciones a la población en general en las zonas de los estados mencionados por lluvias, viento y oleaje (incluyendo la navegación marítima) y atender las recomendaciones emitidas por las autoridades del Sistema Nacional de Protección Civil, en cada entidad.			
Extensión en cuadrantes de radios de vientos y oleaje				
Oleaje 4 m	30 km NE	30 km SE	55 km SO	55 km NO

PRONÓSTICO VALIDO AL DÍA/HORA LOCAL TIEMPO CENTRO	LATITUD NORTE	LONG. OESTE	VIENTOS [Km/h]	CATEGORÍA	UBICACIÓN (en km)
11/07h	11.1	93.9	55/75	Depresión Tropical	500 km al sur de Boca de Pijijiapan, Chis.
11/19h	11.7	94.9	45/65	Depresión Tropical	465 km al sur-suroeste de Boca de Pijijiapan, Chis.
12/07h	12.1	95.7	45/65	Depresión Tropical	405 km al sur de Bahías de Huatulco, Oax.
12/19h	12.4	96.6	55/75	Depresión Tropical	365 km al sur de Puerto Ángel, Oax.
13/19h	12.4	97.0	55/75	Depresión Tropical	365 km al sur de Puerto Ángel, Oax.
14/19h	12.4	97.4	65/85	Tormenta Tropical	375 km al sur-suroeste de Puerto Ángel, Oax.
15/19h	12.4	97.7	75/95	Tormenta Tropical	385 km al sur-suroeste de Puerto Ángel, Oax.



Traectoria pronóstico de la Depresión Tropical Adrian

Aviso No.	Fecha / Hora local CDT	Lat. Norte	Long. Oeste	Distancia más cercana (km)	Viento mín. / rachas	Categoría	Avance

01	09 may / 16:00	9.3	91.3	730 km al sur-sureste de Boca de Pijijiapan, Chis. 875 km al sur-sureste de Salina Cruz, Oax. 540 km al sur-suroeste de San Salvador, El Salvador	55/75	Depresión Tropical	oeste-noroeste (300°) a 9 km/h
02	09 may / 22:00	9.5	92.3	685 km al sur de Boca de Pijijiapan, Chis., 810 km al sur-sureste de Salina Cruz, Oax. y a 575 km al suroeste de San Salvador, El Salvador.	65/85	Tormenta Tropical	oeste-noroeste (290°) a 11 km/h
03	10 may / 04:00	10.0	92.7	740 km al sur-sureste de Salina Cruz, Oax. 625 km al sur de Boca de Pijijiapan, Chis.	75/95	Tormenta Tropical	Noroeste (310°) a 11 km/h
04	10 may / 10:00	10.4	92.7	A 580 km al sur de Boca de Pijijiapan, Chis., y a 695 km al sur-sureste de Salina Cruz, Oax.	75/95	Tormenta Tropical	Al noroeste (315°) a 11 km/h
05	10 may / 16:00	10.5	92.7	570 km al sur de Boca de Pijijiapan, Chis. 690 km al sur-sureste de Salina Cruz, Oax.	65/85	Tormenta Tropical	noroeste (315°) a 7 km/h
06	10 may / 22:00	10.5	93.1	565 km al sur de Boca de Pijijiapan, Chis. 675 km al sur-sureste de Salina Cruz, Oax.	55/75	Depresión Tropical	noroeste (305°) a 7 km/h

EL SIGUIENTE AVISO SE EMITIRÁ A LAS 04:15 HRS TIEMPO DEL CENTRO O ANTES SI OCURREN CAMBIOS SIGNIFICATIVOS

Pronosticador: Martín Téllez Saucedo

Revisó: Oscar Montoya González